

Überprüfung von Gleichungen

Aufgabe

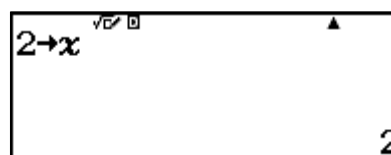
Gegeben ist die Gleichung $8 \cdot x^2 - 4 \cdot x - 20 = (3 \cdot x - 4)^2$

Überprüfe mithilfe von Technologieinsatz, ob die Lösung dieser Gleichung $x = 2$ ist!

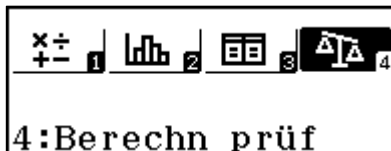
Schritt 1: Wähle MENU und 1 , um die Berechnungen-Anwendung zu öffnen.



Speichere für x den Wert 2, indem 2 STO x gedrückt wird.

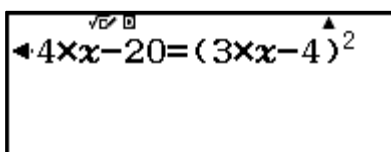


Schritt 2: Wechsel zu der Berechnungen/Prüfen-Anwendung, indem MENU 4 gedrückt wird.

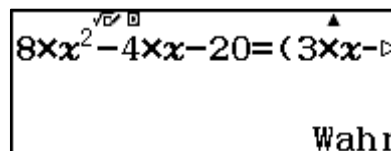


Gib folgende Gleichung ein:

8 x x^2 = 4 x x = 2 0 SHIFT CALC (3 x) x^2



Schritt 3: Bestätige mit = , um das Ergebnis anzuzeigen.



Lösung:

Die Ausgabe gibt an, dass die Gleichung für $x = 2$ wahr ist. **Damit ist $x = 2$ die Lösung dieser Gleichung.**